

RIDER **OŚWIETLENIA I MULTIMEDIÓW** 2022 PLENER/HALE

1. Minimalne wymiary sceny **12x10** .- Prześwit sceny **min.6m !!!**
2. Stanowisko realizatora oraz **FOLLOWSPOT** powinno znajdować się **KONIECZNIE** na podwyższeniu ok 0.5m centralnie przed sceną nie bliżej jak 15-20m
3. Scena musi być wystonowana z 3 stron gęstą siatką.
4. Niedopuszczalne jest montowanie systemu monitorowego w oknie sceny
5. **Wszystkie latarnie w obrębie sceny muszą być wyłączone w trakcie koncertu !!!!!**
6. Cała Instalacja elektryczna i DMX powinna być wykonana schludnie
7. Horyzonty muszą posiadać aktualny atest p.poż a dymiarki bezwonny płyn
8. Proszę o uziemienie sceny oraz utrzymanie poziomu sceny i kratownic – zespół nie wejdzie na scenę dopóki nie będą spełnione warunki BHP.
9. Proszę o 3szt rizerów – 1szt 3x3x04 (Perkusyjny) 2szt 2x2x0,6 (Gitarowe)
10. Prosimy o zapewnienie kratownic oraz wciągarek pod ekrany diodowe.
11. **Każdorazowo** wymagany jest kontakt z Realizatorem zespołu **MINIMUM 7 dni** przed planowanym koncertem w celu potwierdzenia spełnienia wymagań rideru oświetlenia, który jest nieodłączną częścią umowy. Kontakt rider@blacklightdesign.pl lub kom: 501-591-519
12. Zespół zgodnie z rysunkami technicznymi zawartymi poniżej części opisowej rideru oświetlenia potrzebuje **trzech** ekranów diodowych. 1Szt 3x3m (centralny) 2szt 3x1m (boczne). Zespół współpracuje z firmą **Karaton** z którą prosimy o kontakt z Adam Doliński adam.dolinski@karaton.pl kom: 516-184-770 celu otrzymania preferencyjnej oferty z okazji stałej współpracy z zespołem Blue Cafe.
13. W pełni gotowa scena musi być przygotowana minimum na **30minut** przed planowanym przyjazdem **TECHNIKI ZESPOŁU**

Zamienniki urządzeń:

12x Martin Quantum Profile Mode EX – Robe BMFL/DL4X/MegaPointe, Claypaky Scenius/SharpyPlus , Chauvet Maverick MK2 Spot, Briteq Saturn – **innych niż w/w urządzeń nie akceptujemy**

ROBIN 600-800 Mode 1 – Akceptujemy jedynie Wash RGBW z Zoom z opcją świecenia w “ringach” – minimum 3 matryce sterowane oddzielnie.

ROBIN 600-800 Mode 2 (FRONT) – Claypaky K10, K20 , DTS Nick NRG 1201 , Prolights Stark 1000 , Chauvet Maverick MK3 Wash

Showtec Sunstrip Active - brak

Atomic 3000 - SGM X5 , Sunblast 3000

DWE4Lite – DWE2Lite , Acme

Reflektor Prowadzący minimum 2kw z działającą przysłoną oraz Iris

4x hazer + wentylator – NIE AKCEPTUJEMY ZWYKŁYCH DYMIAREK !!!!

Konsoleta: **GRAND MA2 full size / GRAND MA2 light/ GRAND MA3 Full/Light/CompactXT**– NIE AKCEPTUJEMY ZESTAWÓW WING ON PC oraz konsolety typu MA3Compact oraz MA2UltraLight

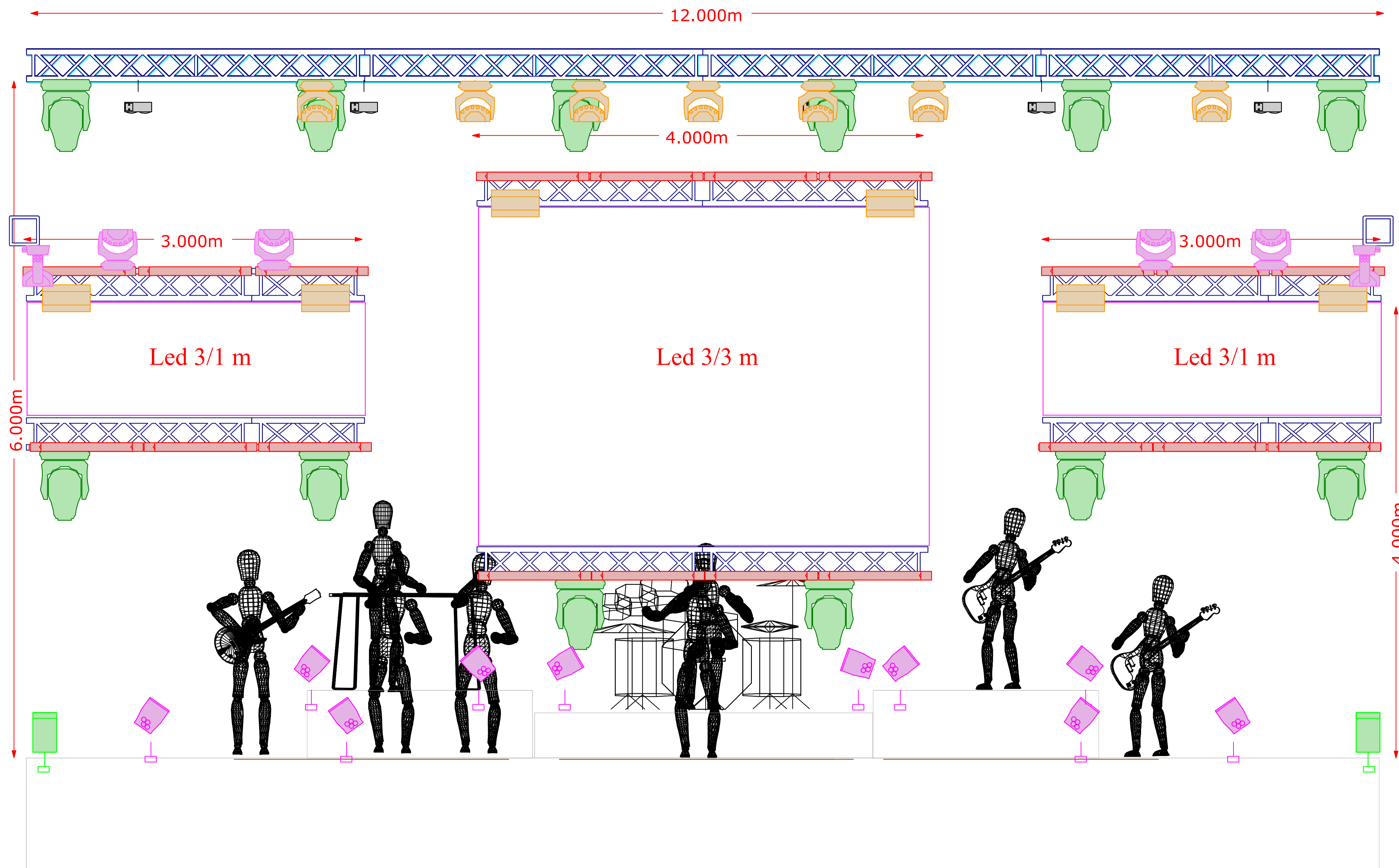
BLUE CAFE

CONTROL :

GRAB MA 2 LIGHT

SMOKE MACHINES :

4X HAZER + 4 FANS



Symbol	Name	Fixture Options	Count
	Robin LEDWash 800	Mode: 3; Speed: mSpeed Speed; Tilt Range: Full	7
	Robin LEDWash 800	Mode: 1; Speed: mSpeed Speed; Tilt Range: Full	10
	Atomic 3000	Channels: 4; Lamp: High; Operation: Strobe	6
	Molelay Four Light		6
	Sunstrip Active Dmx	Channel Mode: 10	20
	Parled Zoom	Channels: 8	10
	MAC Quantum Profile	Mode: 16-Bit; Pan-Tilt Speed: Fast	12

BLUE CAFE

SHOW :	
DRAWN BY :	ZYGMUNT CHARYTONIK
LIGHT DESIGN :	ZYGMUNT CHARYTONIK
EMAIL :	rider@blacklightdesign.pl
MOBILE :	+48 501591519
LIGHT DESIGN/COORDINATION :	BARTOSZ DZIADOWICZ
CONTACT LIGHT /TECH :	+48 501591519
EMAIL BOOKING :	
MANAGEMENT :	KAMILA SOWINSKA
CONTACT MANAGEMENT :	+48 609487227
EMAIL MANAGEMENT :	ks@bluecafe.com.pl

Design by Black Light Design








BLUE CAFE

CONTROL :

GRAB MA 2 LIGHT

SMOKE MACHINES :

4X HAZER + 4 FANS

Symbol	Name	Fixture Options	Count
	Robin LEDWash 800	Mode: 3; Speed: mSpeed Speed; Tilt Range: Full	7
	Robin LEDWash 800	Mode: 1; Speed: mSpeed Speed; Tilt Range: Full	10
	Atomic 3000	Channels: 4; Lamp: High; Operation: Strobe	6
	Molelay Four Light		6
	Sunstrip Active Dmx	Channel Mode: 10	20
	Parled Zoom	Channels: 8	10
	MAC Quantum Profile	Mode: 16-Bit; Pan-Tilt Speed: Fast	12



BLUE CAFE

SHOW :	
DRAWN BY :	ZYGMUNT CHARYTONIK
LIGHT DESIGN :	ZYGMUNT CHARYTONIK
EMAIL :	rider@blacklightdesign.pl
MOBILE :	+48 501591519
LIGHT DESIGN/COORDINATION :	BARTOSZ DZIADOWICZ
CONTACT LIGHT /TECH :	+48 501591519
EMAIL BOOKING :	
MANAGEMENT :	KAMILA SOWINSKA
CONTACT MANAGEMENT :	+48 609487227
EMAIL MANAGEMENT :	ks@bluecafe.com.pl
Design by Black Light Design	

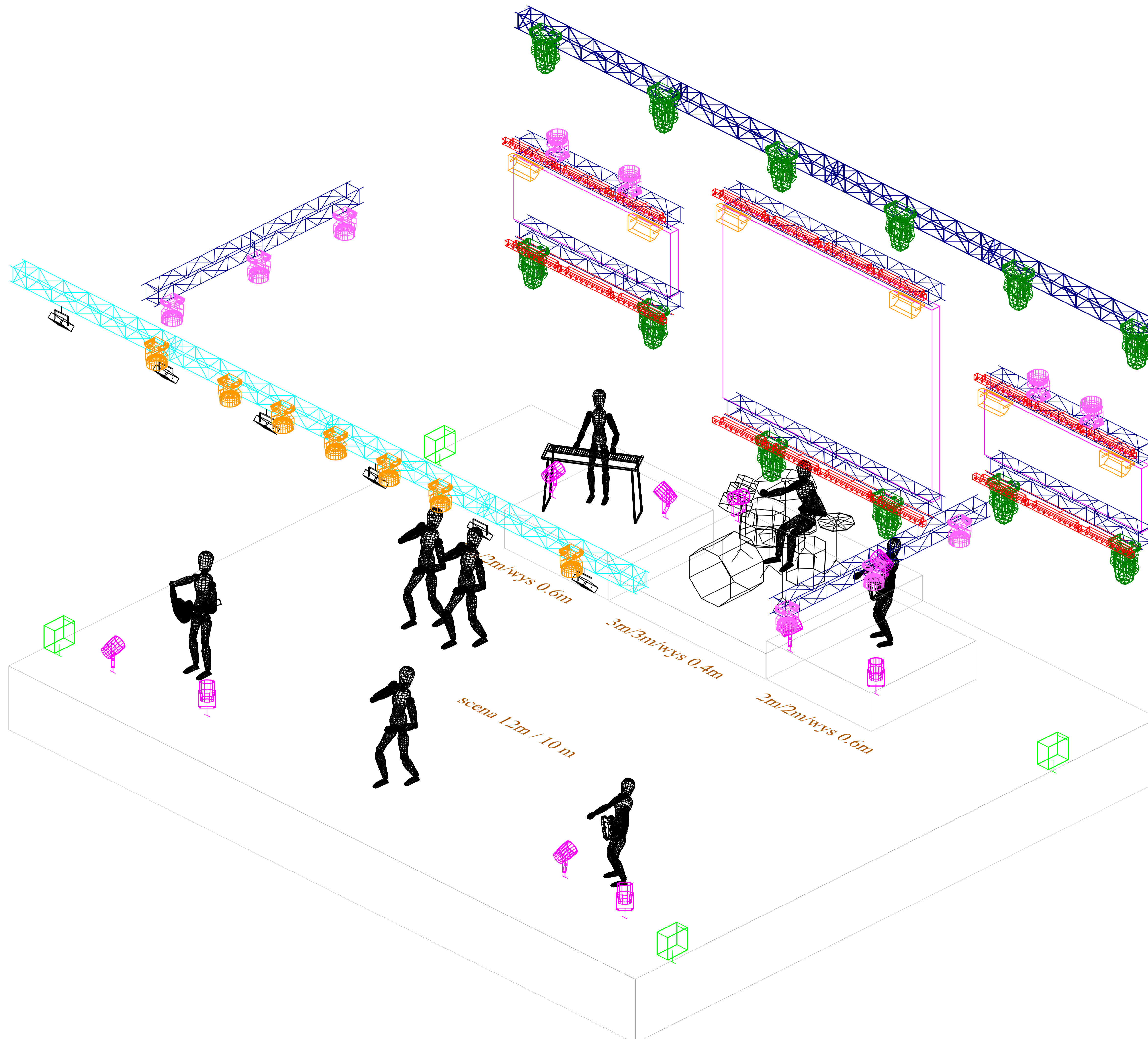
BLUE CAFE

CONTROL :

GRAND MA 2 LIGHT

SMOKE MACHINES :

4X HAZER + 4 FOGS



Symbol	Name	Fixture Options	Count
	Robin LEDWash 800	Mode: 3; Speed: mSpeed Speed; Tilt Range: Full	7
	Robin LEDWash 800	Mode: 1; Speed: mSpeed Speed; Tilt Range: Full	10
	Atomic 3000	Channels: 4; Lamp: High; Operation: Strobe	6
	Molelay Four Light		6
	Sunstrip Active Dmx	Channel Mode: 10	20
	Parled Zoom	Channels: 8	10
	MAC Quantum Profile	Mode: 16-Bit; Pan-Tilt Speed: Fast	12

BLUE CAFE

SHOW :	
DRAWN BY :	ZYGMUNT CHARYTONIK
LIGHT DESIGN :	ZYGMUNT CHARYTONIK
EMAIL :	rider@blacklightdesign.pl
MOBILE :	+48 501591519
LIGHT DESIGN/COORDINATION :	BARTOSZ DZIADOWICZ
CONTACT LIGHT /TECH :	+48 501591519
EMAIL BOOKING :	
MANAGEMENT :	KAMILA SOWINSKA
CONTACT MANAGEMENT :	+48 609487227
EMAIL MANAGEMENT :	ks@bluecafe.com.pl

Design by Black Light Design

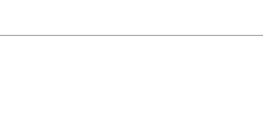
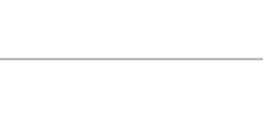
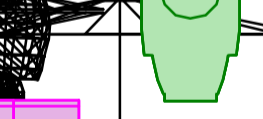
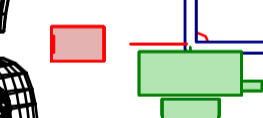
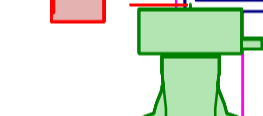
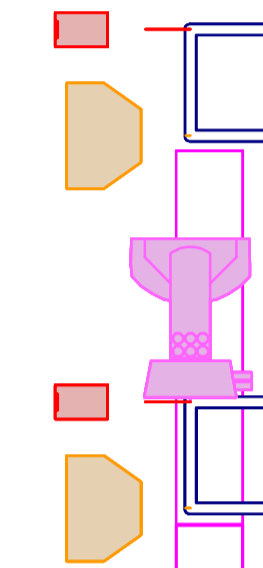
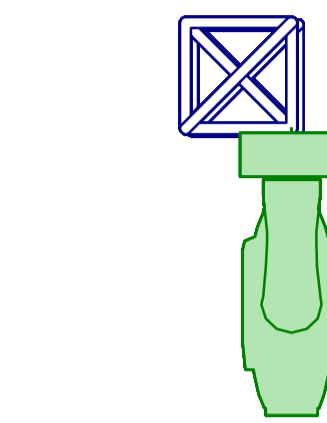
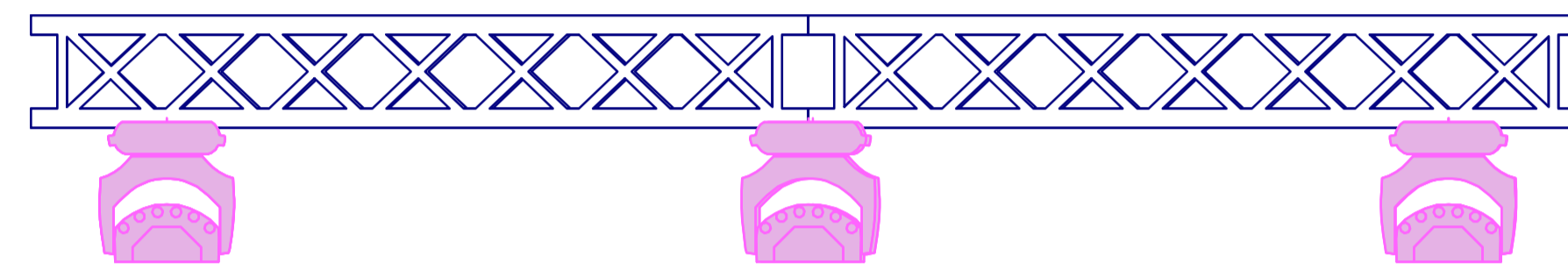
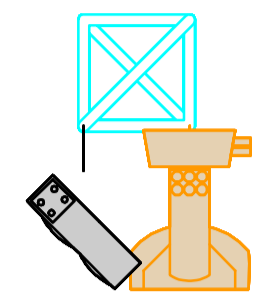
BLUE CAFE

CONTROL :

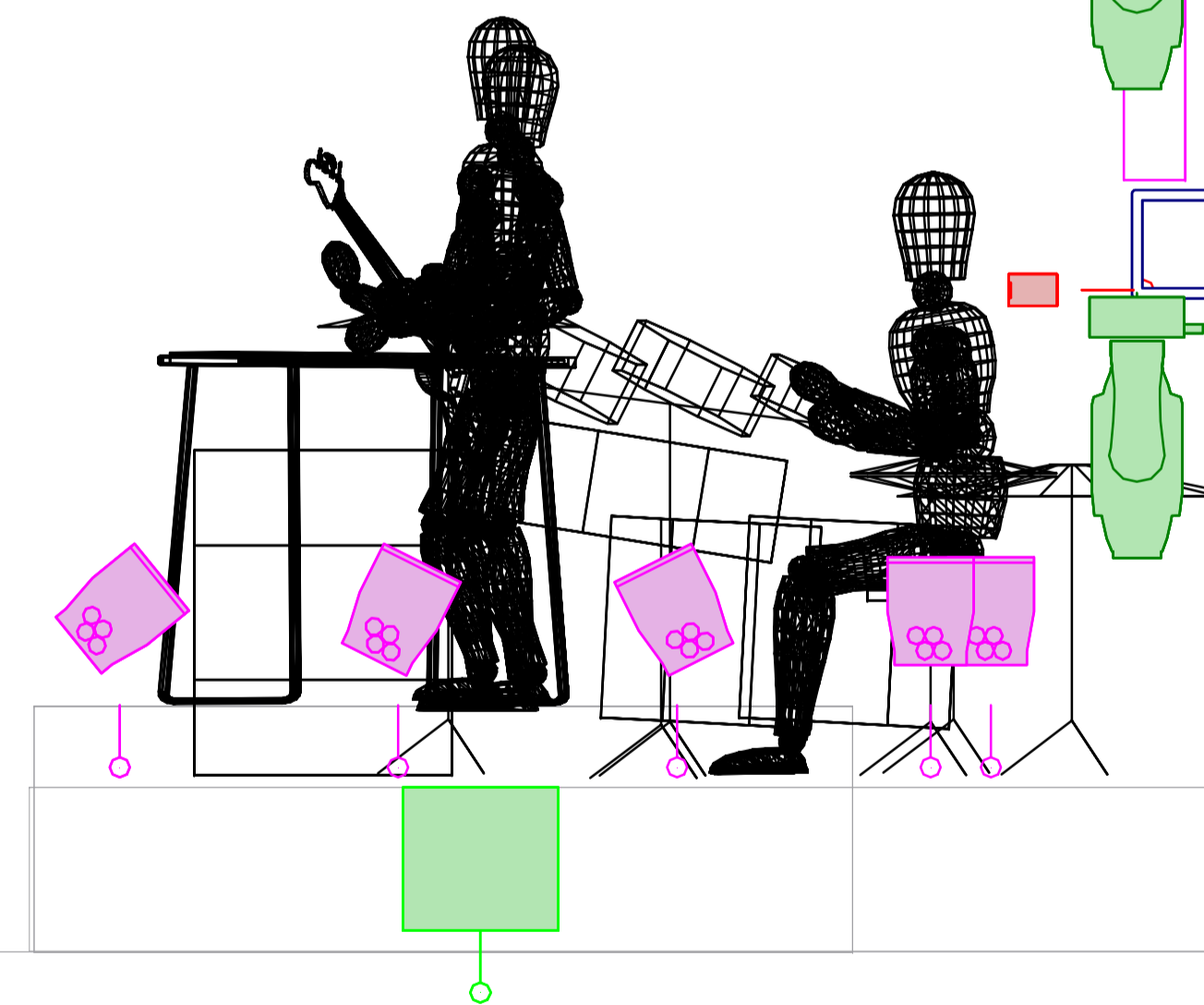
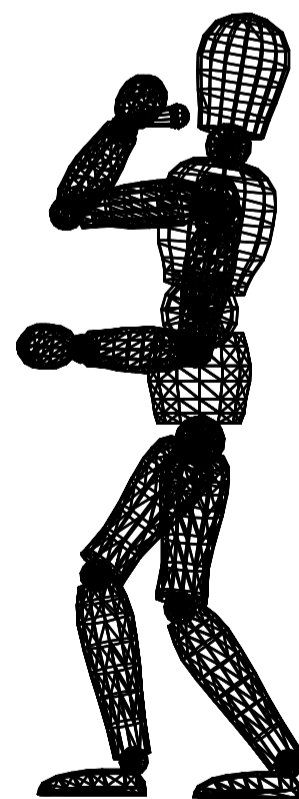
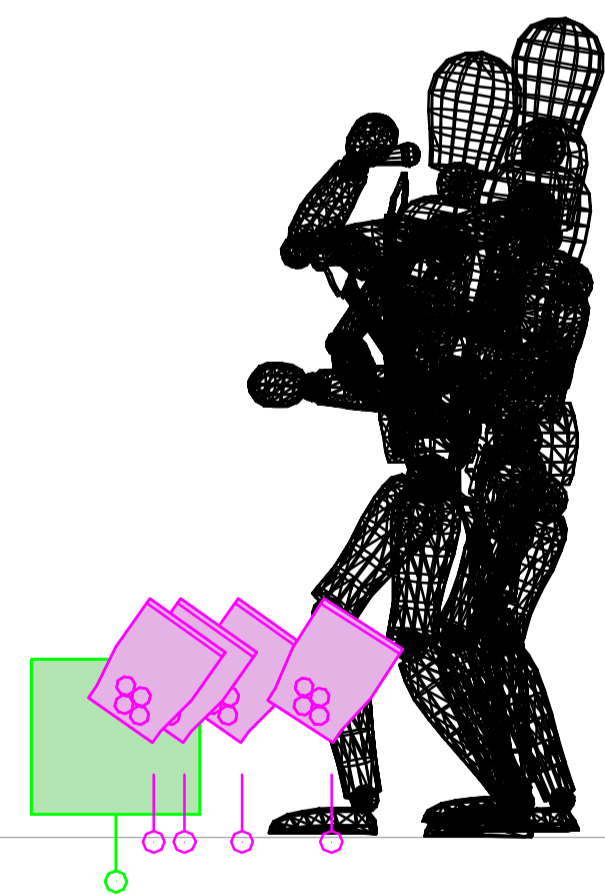
GRAND MA 2 LIGHT

SMOKE MACHINES :

4X HAZER + 4 FOGS



Symbol	Name	Fixture Options	Count
	Robin LEDWash 800	Mode: 3; Speed: mSpeed Speed; Tilt Range: Full	7
	Robin LEDWash 800	Mode: 1; Speed: mSpeed Speed; Tilt Range: Full	10
	Atomic 3000	Channels: 4; Lamp: High; Operation: Strobe	6
	Molelay Four Light		6
	Sunstrip Active Dmx	Channel Mode: 10	20
	Parled Zoom	Channels: 8	10
	MAC Quantum Profile	Mode: 16-Bit; Pan-Tilt Speed: Fast	12



BLUE CAFE

SHOW :	
DRAWN BY :	ZYGMUNT CHARYTONIK
LIGHT DESIGN :	ZYGMUNT CHARYTONIK
EMAIL :	rider@blacklightdesign.pl
MOBILE :	+48 501591519
LIGHT DESIGN/COORDINATION :	BARTOSZ DZIADOWICZ
CONTACT LIGHT /TECH :	+48 501591519
EMAIL BOOKING :	
MANAGEMENT :	KAMILA SOWINSKA
CONTACT MANAGEMENT :	+48 609487227
EMAIL MANAGEMENT :	ks@bluecafe.com.pl

Design by Black Light Design



